



Seit 1925

Pape & Bommhardt GmbH

Werk I Elektromaschinen und Anlagenbau



Werk II



Pulverbeschichtung
und Gerätebau



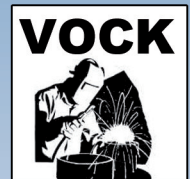
Werk III



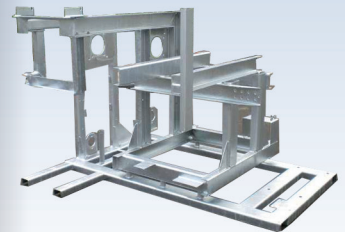
Kunststoff u.
Spritzgusstechnik



Werk IV



Schweißtechnik
Metall- und
Vorrichtungsbau





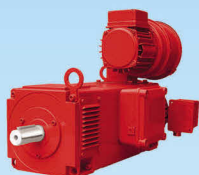
WERK I Elektromaschinen- und Anlagenbau

Ex e und Ex d Motorenzulassung

In unserer Werkstatt reparieren wir Elektromotoren sämtlicher Hersteller. Wir wuchten Rotoren bis 700 kg aus. Unser Leistungsprogramm umfasst sowohl die Anfertigung als auch die Reparatur von Spezialwellen. Alle Maschinen werden nach der Reparatur sorgfältig auf Funktionalität und Sicherheit nach: VGB 4 und DIN/VDE 0701/0702 VDE 113 geprüft.

Elektromotoren:

VEM-MOTOREN, AC-MOTOREN, SEW EURODRIVE, OLI VIBRATIONSTECHNIK, SIEMENS,



[VERKAUF + REPARATUR]

Instandsetzung von Motoren

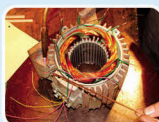
Wicklungen von: Drehstrommotoren, Wechselstrommotoren und Gleichstrommotoren. Die Wicklung ist das Herz Ihres Motors und bedarf besonderer Beachtung. Wir fertigen in eigener Werkstatt sämtliche Wicklungen, auch Spezialwicklungen für Antriebe bis 1000 KW in bester Qualität.



Instandsetzung von Motoren



Neuwicklung von Motoren



vorher



nachher

Schlüsselfertige Schaltschränke

Das Unternehmen entwickelt und stellt schlüsselfertige Schaltschränke für Elektromotorenantriebe, Pumpen und Lüfteranlagen her.



Frequenzumrichter

Danfoss

MITSUBISHI ELECTRIC



Prüfung der Motoren

Leistungsprüfstand

Alle Motoren werden nach der Instandsetzung auf dem Leistungsprüfstand nach mechanischer und elektrischer Leistung, Drehmoment und Funktion geprüft und protokolliert.

info@heinrich-pape.de



ELEKTROWERKZEUGE UND PUMPEN

Elektrowerkzeuge:

[VERKAUF + REPARATUR]

BOSCH, FEIN, MAKITA, FLEX, Winkelschleifer, Stemm-
u. Bohrhämmer, Bohrmaschinen, Handkreissägen...



Pumpen:

Schmutzwasserpumpen, Tauchpumpen, Kreiselpumpen

[VERKAUF + REPARATUR]



info@pape-bommhardt.de



WERK II Pulverbeschichtung und Gerätebau

Oberflächenveredelung

Aufgrund unserer jahrelangen Erfahrung können wir eine breite Produktpalette bezüglich der Oberflächenveredelung anbieten. Die Anwendungsgebiete sind vor allem Stahl, verzinkter Stahl und Aluminiumteile. Aber auch Edelstähle können durch Pulverlackierung versiegelt und veredelt werden zum Schutz gegen Korrosion oder andere Umwelt- und Materialbelastungen. Die metallverarbeitende Industrie setzt verstärkt auf die umweltfreundliche und Ressourcen schonende Beschichtungstechnologie. Wir bieten alle RAL Farben zur Farbgebung an.



Pulverkabine mit Laufband und Brennofen
(eine unserer sechs Produktionsstraßen)



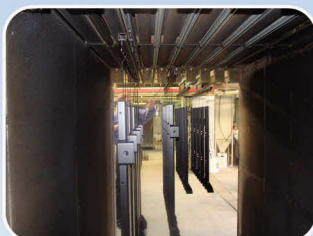
Pulverbeschichtung



Sonderfarben und
Pantone Farben
auf Anfrage



Pulverbeschichtung per Roboter



Brennofen



Gerätebau Stanzteile, Punktschweißarbeiten, Montage...

Blechbearbeitung und die Pulverbeschichtung gehören bei uns zusammen.



Blechstanze für
Kleinteilproduktion

Komplexere Teile, die nach dem Vorgang der Pulverbeschichtung montiert werden müssen, werden in unserem Betrieb bis zur Endmontage gefertigt, verpackt und ausgeliefert. Unser Betrieb ist dabei vorrangig auf Serienproduktionen ausgerichtet.



info@pape-bommhardt.de



WERK III Kunststoff- und Spritzgusstechnik

Kunststoff- und Spritzguss

Kunststoff-, Spritzguss- und Ladungssicherungs-Teile - Kantenschutz und Klemmschellen sowie Verglasungsklotze. Spritzgussverarbeitung bis 1.800 kn und 450 g möglich.

- HüCo - Verpackungszubehör
- HüCo - Ladungssicherung
- HüCo - Verkehrsschilderbefestigungen
- Wigla® - Wiederverwendbare Trinkbecher
- HüCo - Fahrbahnmarkierungen
- HüCo - Abstandshalter
- HüCo - Fensterzubehör
- Mehrwegbecher
- Kunststoff - Verpackung
- Tragegriffe
- Obstkorbgriffe
- Klemmschelle
- Spritzguss
- Markierungsknöpfe
- Verglasungskeile
- Verklotungsbrücken
- Zurrecken
- Sieb- und Tampondruck
- Heißprägen
- Lohnfertigung
- Individualfertigung



Trinkbecher
aus Polystyrol



Wigla® - Seidel z.B. sind aus Polystyrol (PS) oder Polycarbonat (PC) gefertigt. Beide Ausführungen zeichnen sich durch glasklares Aussehen und hohe Festigkeit aus. Die in PC gefertigten Seidel sind absolut bruchsicher. Kein Zerspringen oder Zerplatzen. Selbst bei unsachgemäßer Behandlung nur zu deformieren. Mehrfachnutzung. Im Langzeittest bis 500 mal getestet.

Wigla®-Produkte

- Spülmaschinenfest, leicht zu reinigen - auch in Spülmaschinen und Spülmobilien.
- Werbewirksam zu bedrucken bis zu 6 Farben, Bild und Text sind möglich
- Geringes Gewicht Wigla® - Seidel 0,3 l wiegen zwischen 140 g (PS) und 160g (PC).
- Hohe Stabilität
- Vielfältige Einsatzmöglichkeit auf Stadtfesten, Messen, Ausstellungen, in Kantinen, u.v.m.
- Umweltfreundlich, Materialien sind toxisch unbedenklich, wasserneutral und recycelbar.

info@huebers-co.de



WERK IV Schweißtechnik, Metall- u. Vorrichtungsbau

Schweißtechnik

Unser Betrieb befasst sich hauptsächlich mit dem Anfertigen von hochwertigen Schweißkonstruktionen aller Art. Dabei kommen die neuesten und gängigsten Schweißtechnologien zum Einsatz.

MIG - Schweißverfahren

MAG - Schweißverfahren

WAG - Schweißverfahren

WIG - Schweißverfahren



Wig-Edelstahl schweißen

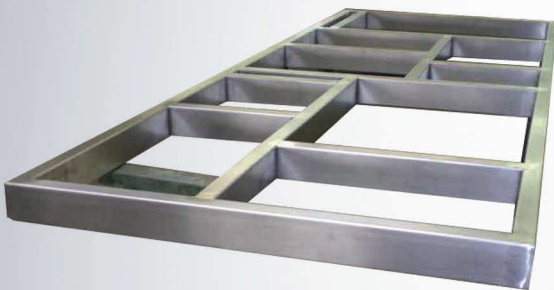


Wig-Alu schweißen



Elektro Handschweiß Verfahren

Unsere Leistungen umfassen jegliche Arbeiten rund ums Schweißen und Bearbeiten von Metallen. Dabei werden moderne Schweißverfahren von zertifiziertem und geschultem Fachpersonal eingesetzt.



Einzelanfertigung eines Aluminiumrahmens nach vorgegebener Zeichnung.

Unsere wichtigsten Services sind:

- Industrielle und handwerkliche Metallverarbeitung
- Schweißtechnik, Vorrichtung- und Gerätebau
- CNC Fräsen
- Serien- und Einzelanfertigung von Spezialkonstruktionen
- Treppen- und Geländerbau
- Verarbeitung von Stahl, Edelstahl und Aluminium



WERK IV Schweißtechnik, Metall- u. Vorrichtungsbau

Unsere Produkte

Auswahl unserer Serviceleistungen

- Montagerahmen
- Einzelanfertigungen
- begehbare Arbeitsbühnen
- Geländer, Treppenabstieg
- Transportgeräte

Ausstattung:

- Tafelschere
- Drehmaschine
- Schwenkbiegemaschine
- Presse
- CNC-Fräse
- Drehtisch

Konstruktion zum
Transport von
Logistikgütern



Montagerahmen zum Befestigen
von Schlauchführungen, zusätzlich verzinkt.

Schweißverfahren:

- MIG
- WIG-Alu
- WIG-Edelstahl
- MAG
- WAG
- E-Hand



Die vielfältige Ausstattung unseres
Betriebes ermöglicht es uns eine große
Bandbreite von Kundenwünschen
abzudecken.



Montagerahmen zum Befestigen von
Laborzubehör für die Medizin.

Werk IV Schweißtechnik, Metall- u. Vorrichtungsbau



Hinter der Mühle 6
34298 Helsa

Telefon: 05605 92 31 15

Telefax: 05605 92 31 16

Internet: www.pape-bommhardt.de
E-mail: vock@pape-bommhardt.de

Mo - Do 7:00 - 16:00 Uhr

Fr 7:00 - 13:00 Uhr

SO ERREICHEN SIE UNS

Pape & Bommhardt GmbH



Werk I Elektromaschinen und Anlagenbau

Niedervellmarer Straße 4
34127 Kassel

Telefon: 0561/89 70 13
Telefax: 0561/89 36 30

Internet: www.pape-bommhardt.de
E-mail: info@heinrich-pape.de

Mo - Do 7:30 - 16:00 Uhr
Fr 7:30 - 13:00 Uhr



Werk II Pulverbeschichtung u. Gerätebau

Pfingstweide 3A
34246 Vellmar



Telefon: 0561/82 12 41
Telefax: 0561/82 12 87

Internet: www.pape-bommhardt.de
E-mail: info@pape-bommhardt.de

Mo - Do 7:00 - 16:00 Uhr
Fr 7:00 - 13:00 Uhr



Werk III Kunststoff- und Spritzgusstechnik

Breslauer Str. 21
37235 Hessisch Lichtenau

Telefon: 05602 20 69
Telefax: 05602 15 50

Internet: www.huebers-co.de
E-mail: info@huebers-co.de

Mo - Do 7:00 - 16:00 Uhr
Fr 7:00 - 13:00 Uhr

www.pape-bommhardt.de